

# 宮崎県自転車競技選手権

## ロードレース

### 2023

#### <テクニカルガイド>



主 催 宮崎県自転車競技連盟

主 管 宮崎県自転車競技連盟

後 援 公益財団法人 JKA

宮崎県スポーツ協会



<競輪補助事業>

この事業は、競輪の補助金を受けて開催します

<http://hojo.keirin-autorace.or.jp/>



## (1) 会場

西都市向陵の丘特設コース 〒881-0027 宮崎県西都市南方

周長 1.6 km

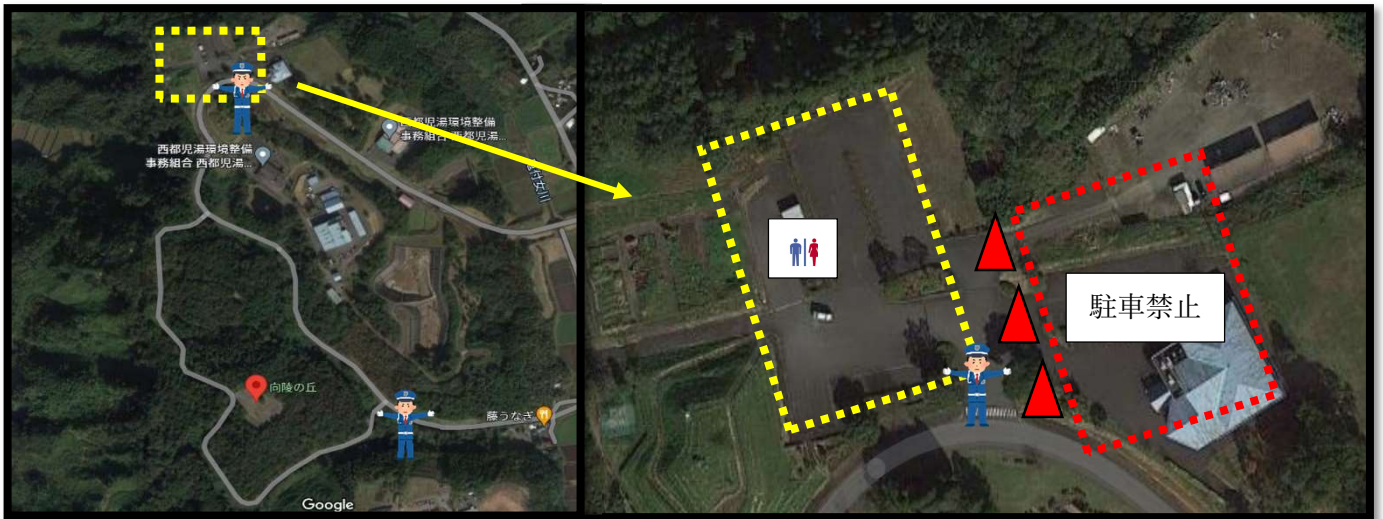


## (2) 日程

時刻	No	カテゴリー	備考 (周回数・距離等)
7:00		準備・設営	
8:00		開門時間	
9:00 ~		ライセンスコントロール (受付)	各レース 30 分前
8:30 ~ 9:15		コース試走	
9:30 ~ 10:30	1	エリートクラス (M-E,M-J,M-UJ) 上位 12 名決勝 2 組	予選 1.6 km (10 周)
10:30 ~ 11:40	2	ビギナークラス (M-B) レディース (F-E,F-J,F-UJ)	3.2 km (20 周)
11:40 ~ 12:00	3	小学生 1 ~ 6 年生	1.6 km (2 周)
12:30 ~ 13:15	4	エリートクラス (M-E、M-J、M-UJ) 順位決定戦	24 km (15 周)
13:30 ~ 14:15	5	エリートクラス (M-E、M-J、M-UJ) 決勝	32km(20 周)
14:30 ~ (予定)	6	エリートクラス表彰 * それ以外は各カテゴリー終了後実施	

\* 前のカテゴリーが終了したら次のカテゴリーをスタートさせるので、あくまでも時刻は予定となります。

### (3) 駐車場 (選手・観戦者)



\* 西都市粗大ごみ置き場付近の駐車は禁止

### (4) 大会特別規則

#### ① 会場配置図

(全体)



は自転車での走行を禁止とする

(コース図)



## ②コース

向陵の丘（1.6km/1周）を左回りで走行する。



## ③開門時間

再生の森（クリーンセンター）と藤うなぎ屋さん方面ともに 8 時開門とする。また、開門時間を待つ際には再生の森（クリーンセンター）方面で待機するのは禁止とする。藤うなぎ屋さん方面から待機は許可する。ただし、指定練習が始まる 8 時 30 分からは藤うなぎ屋さんからの侵入は不可とする。

## ④スタート

1 周の 4C までパレード走行後、正式スタートとする。ただし、キッズ部門は該当しない。

## ⑤随行車両

MOTO 1 / 先頭（2 輪）、MOTO2 / メイン集団（2 輪）計 2 台（予定）必要により、救急車両が加わる。

## ⑥ヘルメットキャップ

受付で配布する「ヘルメットキャップ」を使用する。＊各カテゴリ 30 分前から受付を開始する。

## ⑦ニュートラルエリア（2 周回）

補給エリアのみ機材交換を認める。ニュートラルエリアへの機材搬入等は徒歩にて行うこと。チームカーの随行は認めない。また、随行車両による、ニュートラルサービスは行わない。

### ⑧補給

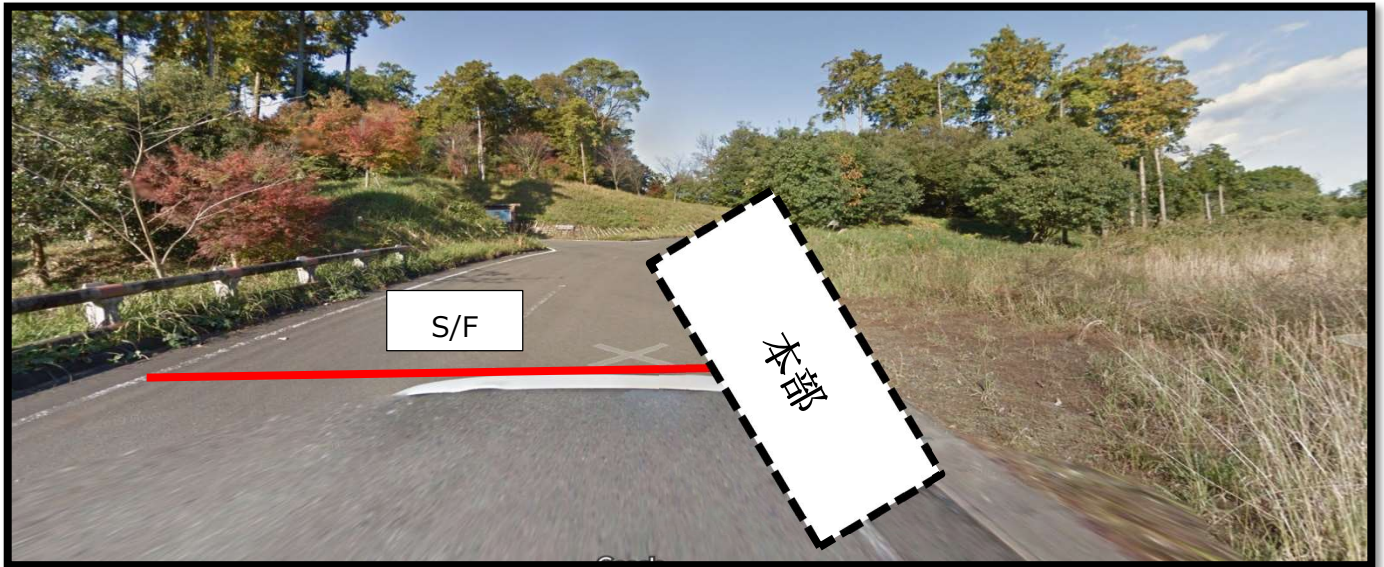
補給はキッズ以外のカテゴリーを認める。残り3周以降は補給禁止とする。また、補給やボトルを捨てる場所も補給エリアのみとする。行為があった場合にはペナルティを課する。

### ⑨競技からの除外

基本的に除外は行わず、マイナス周回で処理をする。

競技途中で自ら棄権、失格した選手は、S/F 地点の競技役員にその旨を伝え、直ちにコースから離脱すること。

### ⑩スタート/フィニッシュ地点



\*フィニッシュ後はそのまま直進してゴールすること

### ⑪出走サイン

今大会、感染症予防の観点によりサインシートによる出走確認は行わない。

### ⑫賠償責任

主催者は、レース中、試走中の事故等について、予め加入している保険の限度額を超える損害賠償の責任を負わない。  
競技者は、本大会の競技及び試走中の事故等に適用される賠償保険及び傷害保険に加入すること。

### ⑬応援観戦について

検温場所で検温してから観戦可能とする。高熱がある場合には観戦を控えていただく場合がある。

応援観戦の場所は設けないが、コース上邪魔にならない場所での応援観戦をすること、また本部近くでも観戦可能だが、緊急車両エリアのスペースに配慮すること。

### ⑭計測チップについて

右フォークに設置すること。結束バンドとニッパーは大会側で準備をする。計測チップは試合終了後に受付に返却すること。紛失した場合は1個5,000円を徴収する。

